



USAID
DU PEUPLE AMERICAIN

Résilience pour la Paix
SOMMET ANNUEL D'APPRENTISSAGE

EQI EQUAL ACCESS
INTERNATIONAL

Réponses communautaires face aux effets collatéraux multiples de la montée de l'EV au Burkina Faso et au Mali





USAID
DU PEUPLE AMERICAIN

Résilience pour la Paix
SOMMET ANNUEL D'APPRENTISSAGE

eai EQUAL ACCESS
INTERNATIONAL

CLAUSE DE NON-RESPONSABILITÉ

Cet événement est rendu possible grâce au soutien du peuple américain à travers l'Agence des États-Unis pour le développement international (USAID).

Les opinions exprimées ne reflètent pas nécessairement celles de l'USAID ou du gouvernement des États-Unis ainsi que de Equal Access International.





USAID
DU PEUPLE AMERICAIN

Résilience pour la Paix
SOMMET ANNUEL D'APPRENTISSAGE

EQI EQUAL ACCESS
INTERNATIONAL

PRESENTATEURS - CHERCHEURS



BLEU MUN PATRICIA



EZA ECRAH GHISLAIN





USAID
DU PEUPLE AMERICAIN

Résilience pour la Paix

SOMMET ANNUEL D'APPRENTISSAGE



SOMMAIRE

- ❖ Contexte et justification de la recherche
- ❖ Objectifs de la recherche
- ❖ Approche méthodologique de la recherche
- ❖ Principaux résultats
- ❖ Stratégies de résilience
- ❖ Recommandations et pistes d'action





USAID
DU PEUPLE AMERICAIN

Résilience pour la Paix

SOMMET ANNUEL D'APPRENTISSAGE



CONTEXTE DE LA RECHERCHE (1)

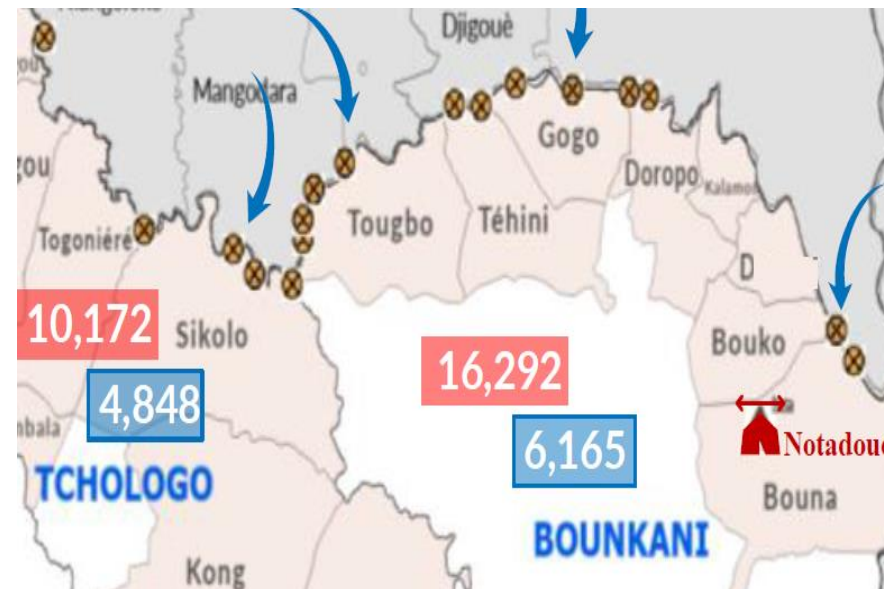
Multiplication des attaques et climat d'insécurité dans le Sud du Burkina Faso

Attaque de groupes armés islamistes dans les localités où se faisait le recrutement des milices (janvier 2022)

Offensives des VDP contre les groupes armés (mars 2022)

Riposte des GEV contre les positions des FDS et les populations civiles (accusées de complicité)

Opération d'enrôlement forcée lancée par les milices



Source: HCR, 11 juin 2023





USAID
DU PEUPLE AMERICAIN

Résilience pour la Paix
SOMMET ANNUEL D'APPRENTISSAGE



CONTEXTE DE LA RECHERCHE (2)

Arrivée massive de populations déplacées dans les régions du Bounkani et du Tchologo

Communautés Peulh avec leurs cheptels de bœufs

Autres communautés

Les effets perçus et les imaginaires autour de ces populations en situation de mobilité forcée sont différenciés et induits des réponses et attitudes tout aussi différenciées





USAID
DU PEUPLE AMERICAIN

Résilience pour la Paix

SOMMET ANNUEL D'APPRENTISSAGE



Objectif général

Comprendre les stratégies de résilience développées par les communautés en lien avec leurs lectures locales de l'arrivée des personnes déplacées et les risques associés à l'EV





USAID
DU PEUPLE AMERICAIN

Résilience pour la Paix

SOMMET ANNUEL D'APPRENTISSAGE



Objectifs spécifiques

1

Documenter les causes des migrations et leurs effets sur les localités d'accueil

2

Comprendre les logiques qui sous-tendent la configuration des itinéraires de la mobilité dans les localités d'installation

3

Analyser les lectures que les communautés d'accueil ont de cette arrivée, en lien avec l'EV, et les réponses qu'elles développent pour mitiger les effets sur leur vécu





USAID
DU PEUPLE AMERICAIN

Résilience pour la Paix
SOMMET ANNUEL D'APPRENTISSAGE



MÉTHODOLOGIE DE LA RECHERCHE





USAID
DU PEUPLE AMERICAIN

Résilience pour la Paix

SOMMET ANNUEL D'APPRENTISSAGE



❖ PREPARATION

Etat des lieux à partir de la documentation existante

Élaboration des TdRs qui ont été révisés par le CNS, la CNFCI et l'USAID



Conseil National de Sécurité



Commission Nationale des
Frontières de la Côte d'Ivoire



USAID
FROM THE AMERICAN PEOPLE

❖ COLLECTE DES DONNEES

Période de collecte de données : 8 au 19 mai (Boukani) et 1er au 8 juillet (Kong) 2023





USAID
DU PEUPLE AMERICAIN

Résilience pour la Paix

SOMMET ANNUEL D'APPRENTISSAGE



❖ **Outils de collecte de données** : Observation, entretiens individuels et focus group

❖ **Localités visitées**



TCHOLOGO

Kong, Sikolo
Sahandalla,
Kafolo, Lêgba



BOUNKANI

Bouna, Doropo,
Toughô, Bouko,
Danoa, Bolé

Acteurs rencontrés: 150

- leaders communautaires
- leaders de jeunes et de femmes
- autorités administratives et traditionnelles
- personnes déplacées
- représentants du HCR
- représentants du CNS





USAID
DU PEUPLE AMERICAIN

Résilience pour la Paix SOMMET ANNUEL D'APPRENTISSAGE



Quelques limites de la recherche

L'étude s'est déroulée dans une période d'**urgence** humanitaire

La **réticence des autorités administratives** à communiquer autour de la situation et à autoriser des recherches

La sensibilité du sujet et le niveau de **méfiance** des communautés quant au risque d'infiltration





USAID
DU PEUPLE AMERICAIN

Résilience pour la Paix
SOMMET ANNUEL D'APPRENTISSAGE



RESULTATS DE LA RECHERCHE



Conseil National de Sécurité



Commission Nationale des
Frontières de la Côte d'Ivoire



indigo CÔTE D'IVOIRE
Initiative de Biologie et Recherche - Action pour la Paix



uniTwin



Chaire Unesco
De Bioéthique
UAG
Université Assane Ouattara



INTERNATIONAL
RESCUE
COMMITTEE



OIM
ONU MIGRATION





USAID
DU PEUPLE AMERICAIN

Résilience pour la Paix

SOMMET ANNUEL D'APPRENTISSAGE



RESULTATS 1 : Les déterminants de la mobilité des personnes déplacées

1

Se déplacer par anticipation

Certaines communautés ont entamé leur migration pour se préserver d'éventuelles attaques des VDP et des GEV.
Bouna

2

Pendant et après le passage des GEV et VDP

Fuite des populations ciblées par les FDS, groupes d'auto-défense ou des GEV.

3

L'enrôlement forcé de jeunes par les groupes d'auto-défense (VDP) pour étoffer leurs effectifs et la **saisie des biens des communautés** a contraint un grand nombre à prendre le chemin de l'exil

4

Tirer opportunité de la situation pour quitter le pays

En raison de la saturation due aux déplacements internes, certaines populations ont profité de de la réouverture des frontières pour migrer en CI
Danoa





USAID
DU PEUPLE AMERICAIN

Résilience pour la Paix

SOMMET ANNUEL D'APPRENTISSAGE



« C'est vrai qu'il y a certains qui ont perdu des parents. On a tué leurs parents devant eux. Mais la plupart de ceux qu'on a reçus ici-là ont pris la route avant que ça n'arrive chez eux parce qu'ils savaient que si ça arrivait chez eux, ils n'allaient plus pouvoir partir. Quand tu as appris ce qui s'est passé à côté de toi et que tu sais qu'après ça risque d'arriver chez toi, tu cherches à aller ailleurs. »

« Les VDP ont commencé à enrôler les jeunes de force dans tous les villages où ils passent. Puisque ceux qui les ont créés ne peuvent pas tout leur donner, quand le président a annoncé la réquisition de tout ce qui est nécessaire pour mener le combat contre les djihadistes, les VDP ont commencé à mettre la main sur les biens des gens. Les animaux, les productions agricoles, les motos et tout ça. Là ce n'était plus une histoire de Peulh hein. »





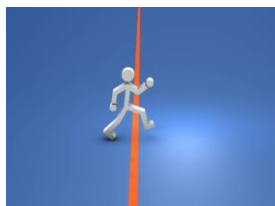
USAID
DU PEUPLE AMERICAIN

Résilience pour la Paix

SOMMET ANNUEL D'APPRENTISSAGE



RESULTATS 2 : Les logiques de déplacement : Quelle localité choisir?



La proximité géographique



La proximité culturelle/liens de parenté



Les activités économiques socialement acceptées



Niveau d'intégration des déplacés de 2021

Le niveau actuel des ressentiments intra et intercommunautaire

Ne pas reproduire des tensions existantes depuis la localité d'origine





USAID
DU PEUPLE AMERICAIN

Résilience pour la Paix

SOMMET ANNUEL D'APPRENTISSAGE

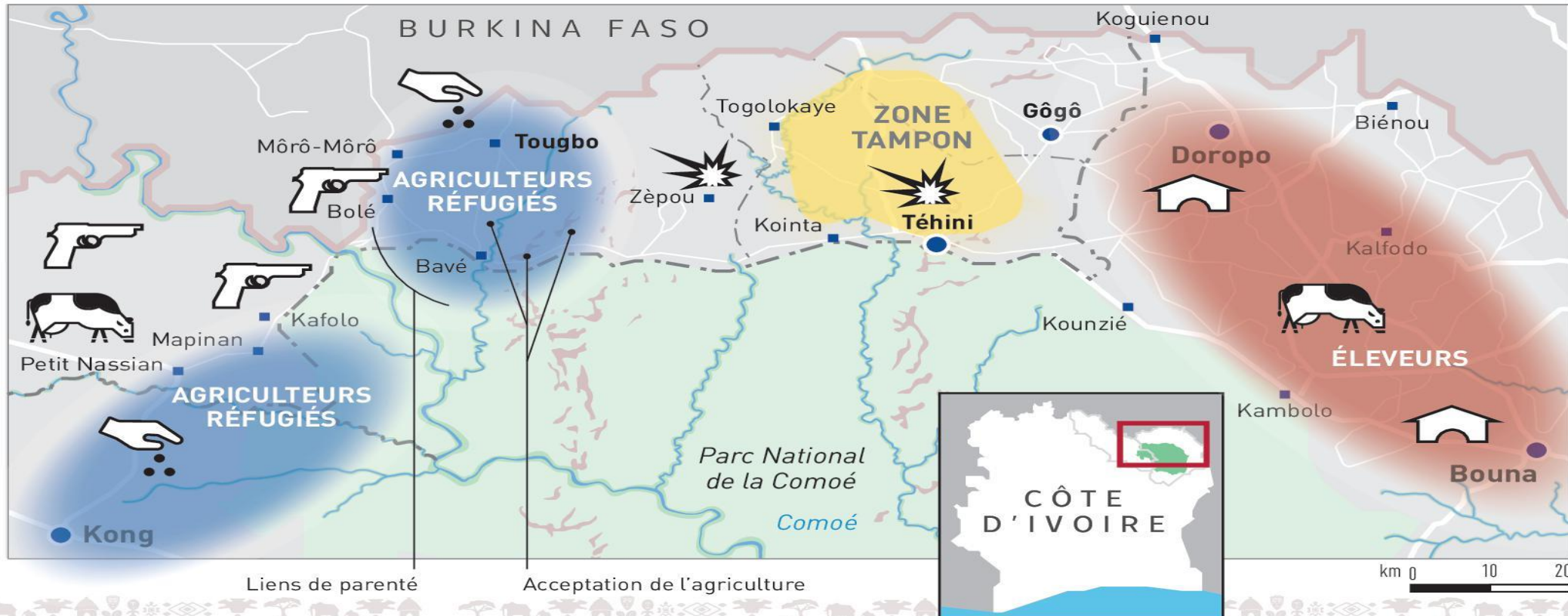


USAID
DU PEUPLE AMERICAIN

Résilience pour la Paix (R4P)



PRÉFÉRENCES GÉOGRAPHIQUES DES PERSONNES DÉPLACÉES SELON LEUR ACTIVITÉ ÉCONOMIQUE





USAID
DU PEUPLE AMERICAIN

Résilience pour la Paix

SOMMET ANNUEL D'APPRENTISSAGE

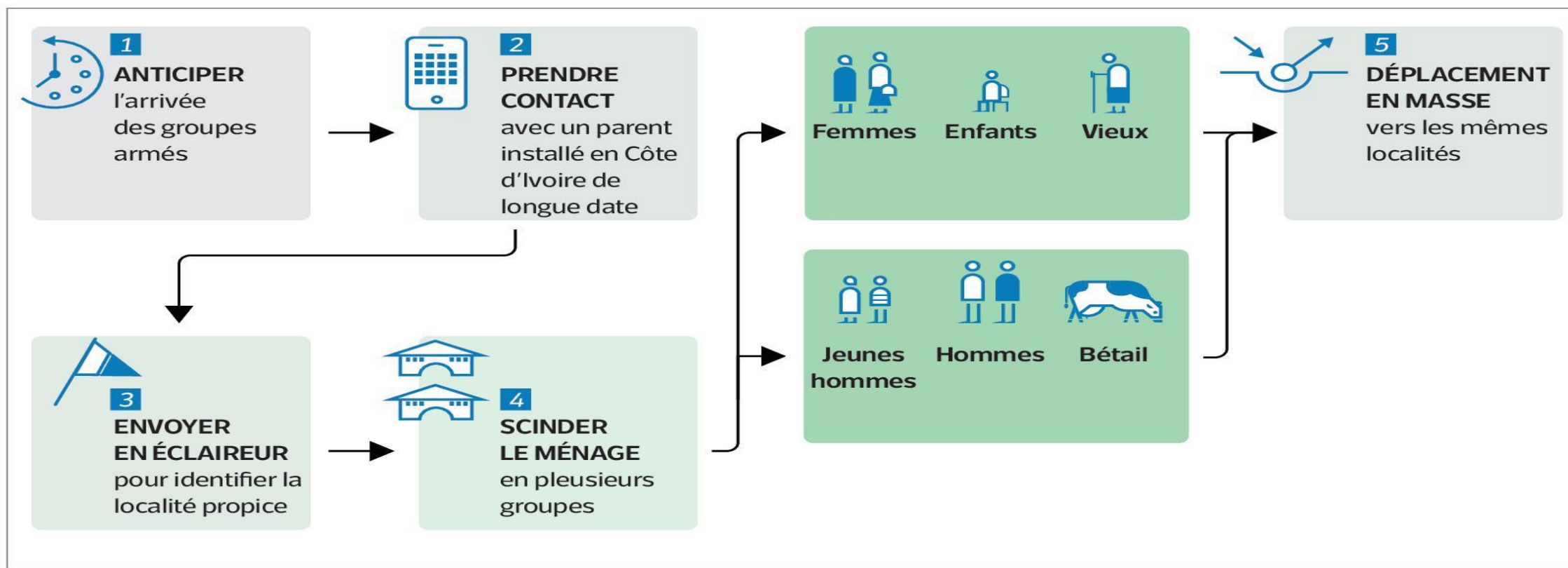


USAID
DU PEUPLE AMERICAIN

Résilience pour la Paix (R4P)



STRATÉGIE MIGRATOIRE DES ÉLEVEURS DÉPLACÉS : COMMENT ARRIVER ?





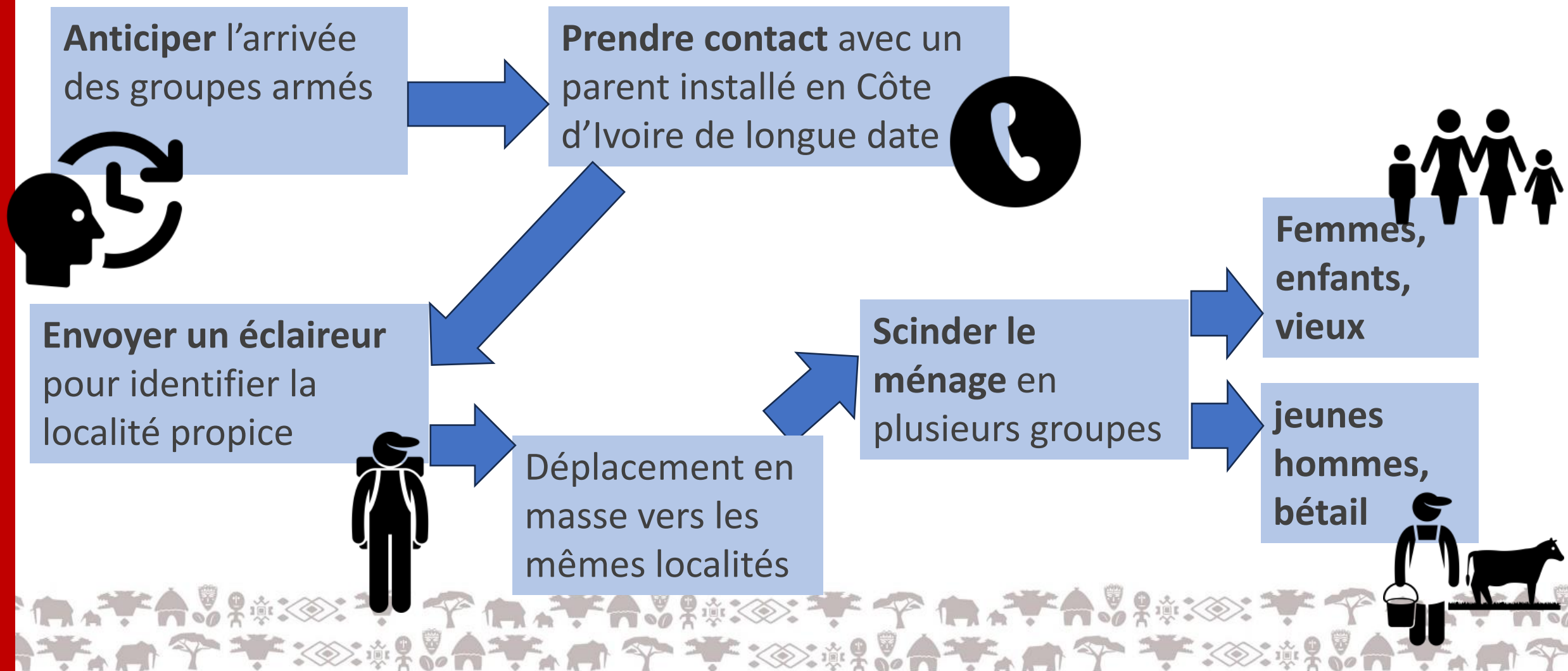
USAID
DU PEUPLE AMERICAIN

Résilience pour la Paix

SOMMET ANNUEL D'APPRENTISSAGE



RESULTATS 3 : Stratégie migratoire des éleveurs déplacés : Comment arriver?





USAID
DU PEUPLE AMERICAIN

Résilience pour la Paix
SOMMET ANNUEL D'APPRENTISSAGE



RESULTATS 4 : Les défis posés par les logiques de déplacement

- ⇒ Une forte concentration de personnes déplacées dans un certain nombre de localités
 - Pression sur les infrastructures socioéconomiques de bases
 - Compétition autour des ressources naturelles disponibles
 - Mise à mal de la cohabitation communautaire
- ⇒ Exacerbation de la méfiance des communautés d'accueil vis-à-vis des migrants
- ⇒ Introduction de certaines pratiques et attitudes perçues comme susceptibles d'entrer en confrontation avec les valeurs locales





RESULTATS 5 : Les lectures locales de la présence des populations déplacées en lien avec l'EV (2)

Lectures locales	Justification	Localités
Faire du nord de la Côte d'Ivoire une base arrière des GEV	Les jeunes passent toute la journée au village ici. Et tard dans la nuit, ils se rendent dans les villages qu'ils ont fui. On ne comprend pas	Tougô
Stratégie d'infiltration des GEV	Ce sont les femmes et les enfants qui sont rentrés ici. Nous, on se demande où sont passés les maris. Au Mali, c'est comme ça que ça que les djihadistes ont procédé pour infiltrer les villes	Doropo, Bouna
Prendre la situation comme prétexte pour s'infiltrer et bien s'installer pour préparer le terrain	Partout on parle de réfugiés. Mais on sait bien que ce n'est pas le cas pour tous ceux qui sont venus ici. Les djihadistes qui étaient traqué par les VDP là, ils sont rentrés où?	Doropo, Bouna, Sikolo





USAID
DU PEUPLE AMERICAIN

Résilience pour la Paix
SOMMET ANNUEL D'APPRENTISSAGE



RESULTATS 5 : Les lectures locales de la présence des populations déplacées en lien avec l'EV (2)

Lectures locales	Justification	Localités
La présence massive de peulhs attise les craintes	Comment se fait-il que ce ne sont que les peulhs qui cherchent refuge? C'est qu'ils ont quelque chose à se reprocher. C'est que ce sont eux les mauvais et nous on les accueille chez nous	Bouna, Doropo, Bouko
Soupçon permanent au sujet de ce que transportent les personnes déplacées	Les gens sont rentrés avec leurs bagages, ils se sont installés. On ne sait même pas ce qu'ils ont transporté.	Tougbo, Doropo
Le niveau de consommation du carburant questionne	On ne sait pas où le carburant s'en va. Mais on peut envoyer 40000L de carburant aujourd'hui, demain c'est fini.	Tougbo, Bolé





USAID
DU PEUPLE AMERICAIN

Résilience pour la Paix
SOMMET ANNUEL D'APPRENTISSAGE



RESULTATS 6 : Réponses développées par les communautés d'accueil en lien avec les lectures locales de la présence des populations déplacées

Accueillir et installer les éleveurs et leurs cheptels de bœuf à **petite échelle** dans différentes localités

Rechercher et réhabiliter des maisons pour les mettre à la disposition des personnes déplacées

Mise en place d'un **cadre de concertation** régulier et inclusif

Renforcer le **partage d'informations** en étendant les réseaux transfrontaliers (Folon)

Faire des rituels pour éviter que la violation des interdits par des déplacés n'affecte l'équilibre du village

En dépit des conditions de promiscuité, **maintenir les personnes déplacées dans les ménages**





USAID
DU PEUPLE AMERICAIN

Résilience pour la Paix
SOMMET ANNUEL D'APPRENTISSAGE



RECOMMANDATIONS ET PISTES D'ACTION





USAID
DU PEUPLE AMERICAIN

Résilience pour la Paix

SOMMET ANNUEL D'APPRENTISSAGE



RECOMMANDATIONS D' ACTIONS

1

Améliorer les capacités et les services de prise en charge des centres de santé, des établissements scolaires, des pompes villageoises (Tougbô, Kong, Danoa)

2

Installer les personnes déplacées dans les sites de transit en tenant compte de leur vécu dans leur pays d'origine de sorte à **ne pas reproduire les lignes de fracture existantes**

3

Mettre en place un système de **monitoring et d'alerte précoce** qui permette d'anticiper les risques et initier des actions à effets durables





USAID
DU PEUPLE AMERICAIN

Résilience pour la Paix

SOMMET ANNUEL D'APPRENTISSAGE



RECOMMANDATIONS D' ACTIONS

4

Initier des campagnes de sensibilisation qui font la **promotion du vivre ensemble**

5

Accompagner l'animation des processus de **sécurisation des patrimoines fonciers (Kong)**

6

Améliorer la gouvernance foncière en accompagnant des processus de définition de **règles consensuelles** d'accession à la terre et de gestion des tensions entre utilisateurs, qui tiennent compte des dynamiques contextuelles actuelles





USAID
DU PEUPLE AMERICAIN

Résilience pour la Paix

SOMMET ANNUEL D'APPRENTISSAGE



MERCI !

N'hésitez pas à nous contacter
à l'adresse suivante:
bleu.indigo.ci@gmail.com

