

STRATÉGIES DE RÉSILIENCE COMMUNAUTAIRES

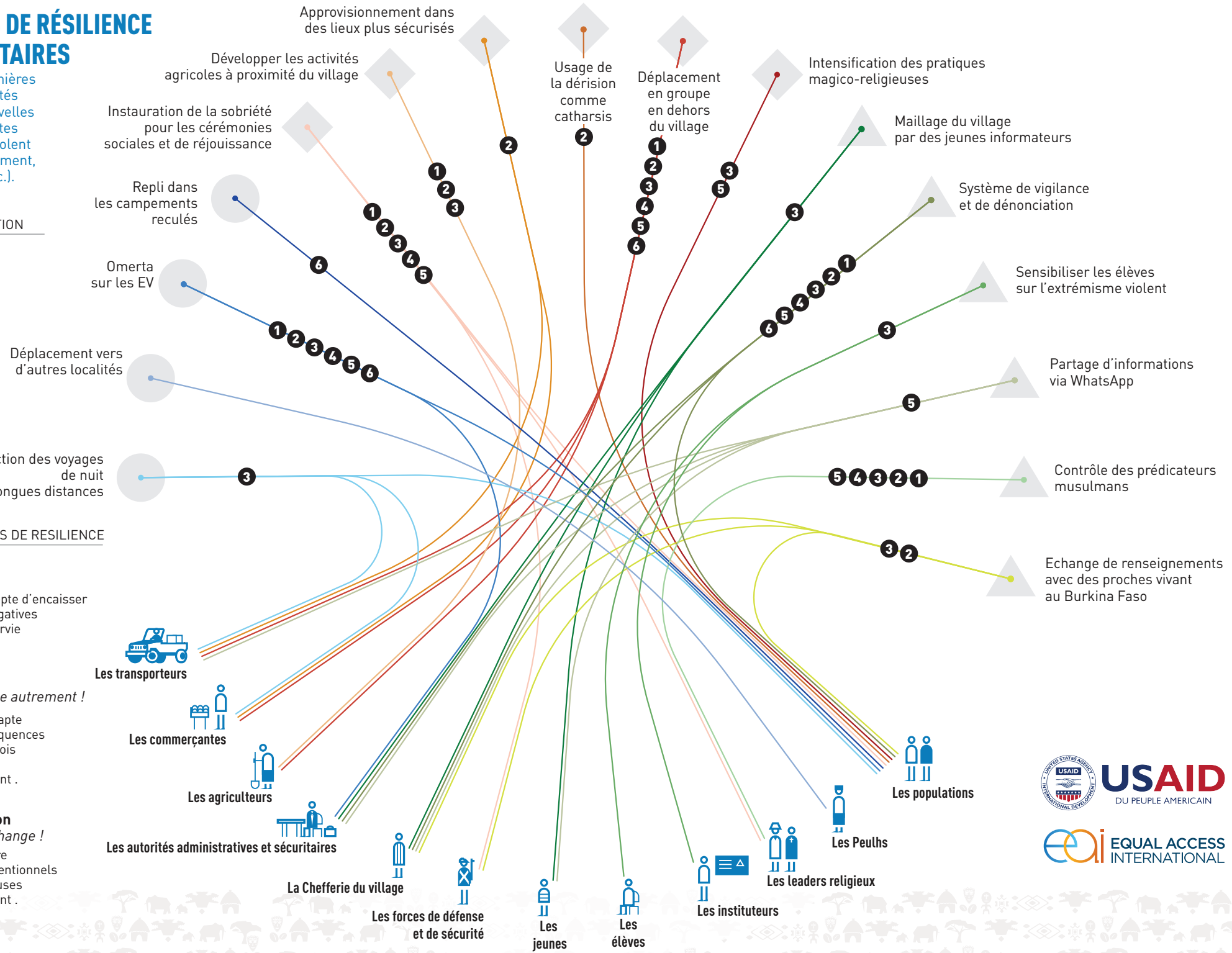
Les différentes manières que les communautés réagissent aux nouvelles dynamiques produites par l'extrémisme violent (insécurité, recrutement, méfiances, peur etc.).

LIEUX D'INVESTIGATION

- 1 Kafolo
- 2 Bolé
- 3 Môrô-Môrô
- 4 Tougbo
- 5 Téhini
- 6 Zèpou

TYPE DE STRATEGIES DE RESILIENCE

- Absorption**
On fait avec !
La communauté accepte d'encaisser les conséquences négatives afin de garantir sa survie et sa protection .
- Adaptation**
On se débrouille autrement !
La communauté s'adapte pour éviter les conséquences négatives sans toutefois adresser les causes de l'extrémisme violent .
- Transformation**
Il faut que ça change !
La communauté opère des changements intentionnels pour adresser les causes de l'extrémisme violent .



PRINCIPAUX SIGNES AVANT-COUREURS ÉVOQUÉS

LOCALITÉS: 1 Kafolo 2 Bolé 3 Môrô-Môrô 4 Tougbo 5 Téhini 6 Zépou

| | | | | | | | |
|---|--|---|---|---|---|---|---|
| SIGNAUX DE MOBILISATION DES RESSOURCES PAR LES GEV (Groupes d'extrémisme violent) | Braquage | ● | ● | ● | ● | ● | |
| | Vol de bétail | ● | ● | | ● | | ● |
| | Enlèvements contre rançons | | ● | | ● | ● | |
| | Approvisionnement en grande quantité | | | | ● | ● | |
| SIGNAUX DE PRÉSENCE SUPPOSÉE DES GEV | Rumeurs de présence GEV | ● | ● | | ● | | ● |
| | Apparition de personnes d'apparence inhabituelle | ● | | | ● | | ● |
| SIGNAUX D'INTIMIDATION DES POPULATIONS PAR LES GEV | Présence assumée | | ● | | | | |
| | Utilisation armes à feu | ● | ● | | | | |
| | Déplacements massifs des populations burkinabés | | ● | | ● | | ● |
| | Enlèvements pour intimidation | | | | | ● | |
| SIGNAUX DÉCLENCHEURS DES ATTAQUES PAR LES GEV | Opérations des FDS | ● | | ● | ● | | |
| | Coupure d'électricité | | ● | | | ● | |
| | Embuscade | | | | | | ● |

AXE ROUTIER AVEC "COUPEURS DE ROUTE"



RÉCAPITULATIF DES ATTAQUES DES GEV

